

FACULTY

Accursio Alfonso	Palermo	Lo Baido Rosa	Palermo
Blando Anna	Palermo	Micale Domenico	Palermo
Bologna Miriam	Palermo	Montalbano Maurizio	Palermo
Campofiorito Pietro	Palermo	Montana Simona	Palermo
Carreca Anna	Palermo	Mormino Martina	Palermo
Conti Dario	Palermo	Picone Francesca	Palermo
La Barbera Daniele	Palermo	Quattrone Diego	Palermo
La Rosa Francesco	Palermo	Varia Salvatore	Palermo

ACCREDITAMENTO ECM

Il congresso ECM è rivolto a n. 40 medici specializzati in:

Psichiatria
Neurologia
Farmacia ospedalieri
Farmacia territoriale

CREDITI FORMATIVI

AGE.NA.S ha assegnato n. 7 crediti ECM.

Per avere diritto ai crediti formativi è obbligatorio:

- frequentare il 90% delle ore;
- superare la prova finale, rispondendo correttamente al 75% delle domande inserite nel questionario.

MODALITÀ D'ISCRIZIONE

L'iscrizione può essere effettuata tramite il sito: www.soleblu.eu



Provider ECM e Segreteria Organizzativa



Via I. La Lumia, 7 - 90139 Palermo
Tel. 091323064 - www.soleblu.eu
congressi@soleblusicilia.it

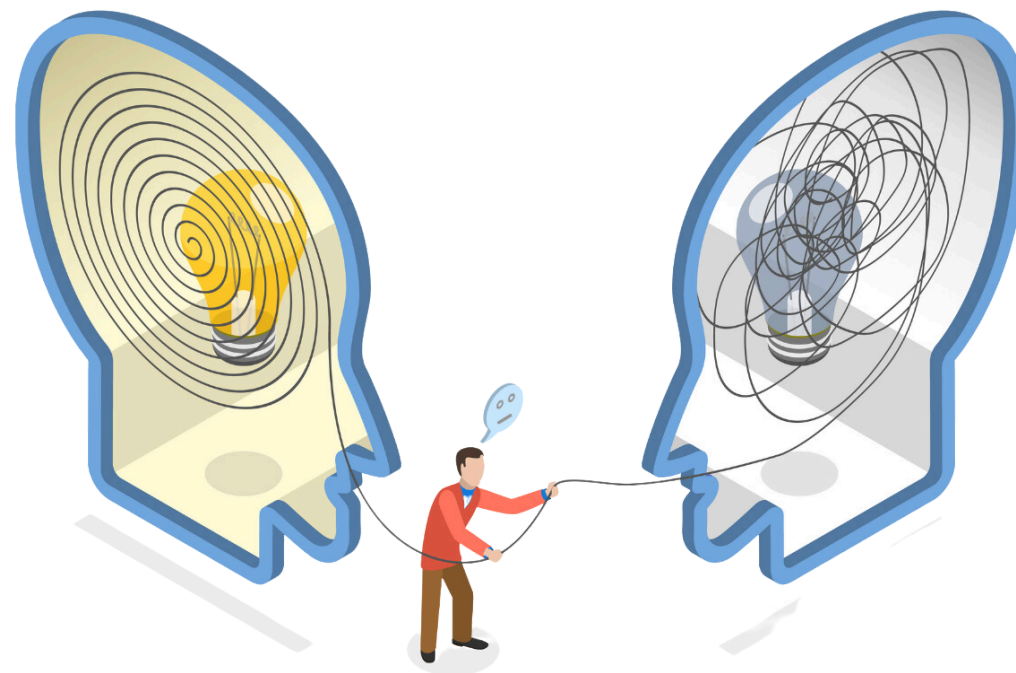
28

GIUGNO 2024

Astoria Palace Hotel
Palermo

PROGRESSI E PROSPETTIVE PER UNA GESTIONE INNOVATIVA DEI DISTURBI SCHIZOFRENICI

RESPONSABILI SCIENTIFICI
D. La Barbera - M. Montalbano



RAZIONALE

Il mondo in cui viviamo, con i suoi cambiamenti incessanti, le sue continue sollecitazioni critiche, il diffuso e pervasivo sentimento di precarietà e provvisorietà, rappresenta un forte stimolo alla patomorfosi psichiatrica, anche attraverso una serie ampissima di trasformazioni culturali, sociali e degli stili di vita. Oggi assistiamo quindi ad una serie di modificazioni critiche in ambito psicopatologico che convergono tutte verso un aumento esponenziale della complessità con la quale esordiscono, si manifestano ed evolvono la maggior parte dei disturbi di pertinenza psichiatrica, rendendo spesso difficile il lavoro psichiatrico, sia nella fase dell'assessment diagnostico, sia in quello del management clinico. Va anche considerato come gli straordinari progressi in ambito neuroscientifico, e neuroepigenetico e le innovazioni che hanno interessato tutti gli ambiti della psicofarmacologia rappresentano un altro elemento - stavolta favorevole - di forte sollecitazione della cultura e della prassi psichiatriche riguardo alla possibilità di integrare le nuove conoscenze scientifiche e allineare i modelli clinici alle nuove prospettive si vanno continuamente delineando, con riflessi spesso molto interessanti sulle nostre competenze e sulle strategie di presa in carico e di trattamento. Infine ulteriore aspetto da considerare nella declinazione delle conoscenze e della gestione dei disturbi psichiatrici è rappresentato dall'aspetto organizzativo e dalla necessità che anche i servizi e le risorse della psichiatria risultino efficaci e congrui rispetto all'insieme dei mutamenti che investono la società e si ribattono sulla clinica. Il convegno che abbiamo organizzato intende fornire un contributo allo sviluppo di strategie in grado di ottimizzare a livello clinico sia i nuovi dati scientifici con cui ci confrontiamo, sia le nuove esigenze assistenziali e organizzative.

RESPONSABILI SCIENTIFICI

D. LA BARBERA - M. MONTALBANO

PROGRAMMA

08:45 Registrazione partecipanti

09:15 Introduzione al corso
M. Montalbano

I Sessione

Moderatori: R. Lo Baido - S. Varia

09:30 Lettura Magistrale: Le implicazioni cliniche e terapeutiche delle innovazioni in ambito neuroscientifico
D. La Barbera

10:15 I risultati del primo studio real world sulla somministrazione in regime TIS
D. Quattrone

10:45 Discussione sui temi trattati

11:00 Coffee break

11:30 Esperienze e vissuti a confronto

Introduce: F. La Rosa

Il Passaggio Di Testimone, dal reclusorio all'istituzione viva

Conduce: M. Montalbano

A. Accursio - A. Carreca - R. Lo Baido - D. Micale - F. Picone

12:45 Discussione sui temi trattati

13.30 Light lunch

II Sessione

Moderatori: D. Quattrone - P. Campofiorito

14:30 Il trattamento della schizofrenia in fase iniziale: LO STUDIO PRELAPSE
M. Bologna

15:00 Tavola Rotonda: Regime Posologico Tis

A. Blando - M. Bologna - D. Conti - S. Montana - M. Mormino

16:00 Discussione sui temi trattati

17:00 Conclusione dei lavori e Questionario ECM